

Venez découvrir notre exposition permanente et vous immergez dans un voyage d'exploration de l'histoire de l'industrie optique en Allemagne.

Des conférences sont organisées sur la vulgarisation scientifique de l'optique, sur des thèmes différents.

Le musée est ouvert au public intéressé. Celui-ci possède : une bibliothèque spécialisée, une collection importante sur l'industrie optique. Vous prendrez ainsi connaissance de l'histoire régionale.

Dans la salle d'exposition du musée, vous découvrirez différents objets, par exemple : "La lunette colorée de Goethe" définissant les couleurs spectrales, périscopes, microscopes, télescopes et kaléidoscopes. Également une trousse aux multiples fonctions avec des filtres et des objectifs de haute qualité. Des livres et brochures de l'histoire régionale de l'optique complètent notre exposition.

Horaires d'ouvertures

Mardi au dimanche : de 11 h à 17 h ou sur rendez-vous

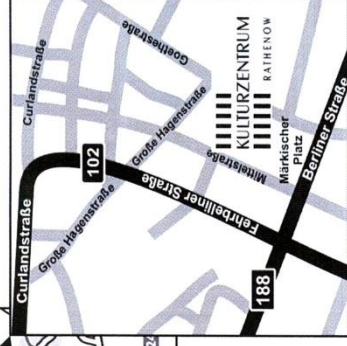
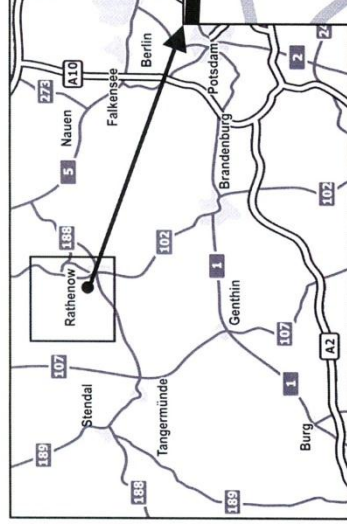
Contact

Téléphone : 03385-519040 (pendant les heures d'ouvertures)

Télécopie : 03385-519031

page d'accueil: www.oimr.de

E-le Mail: info@optik-ausstellung-rathenow.de



© 2007 Kulturzentrum Rathenow

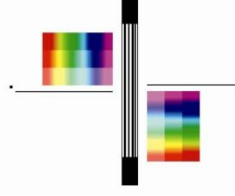
Le musée se trouve au cœur de la ville de Rathenow au dernier étage du Centre Culturel, sur une surface de 400 m².

L'étage est accessible aux personnes à mobilité réduite (ascenseur...)

Au rez-de-chaussée se trouve le "Restaurant Harlekin". Vous serez les bienvenus avant, ou après, votre visite.

LE MUSEE INDUSTRIEL DE L'OPTIQUE

*Le musée s'intègre bien dans
la "Ville de l'Optique"*



**O p t i k
I n d u s t r i e
M u s e u m
R a t h e n o w**

À Rathenow, la "Ville de l'optique", le visiteur fait la connaissance de la découverte du verre poli.
 Vous allez faire un voyage dans le temps au cours de cette rétrospective, prendre connaissance du développement de l'optique.
 Ce voyage dans le temps vous conduit au travers de dix thèmes, à la découverte de ces hommes de sciences, pionniers de la fondation industrielle et de ses développements.
 Qui sait par exemple, que le verre de lunette vient d'une pierre : "Le Béryl" avec lequel les choses peuvent être grossies.
 Il y a maintenant 200 ans, Johann Heinrich August Duncker a construit une machine à meuler. À ce titre, il a reçu le privilège royal pour la fondation d'un institut de l'industrie de l'optique.
 Cette invention a permis la production dans le même temps, de onze verres de bonne qualité. C'est la base de l'industrie optique de Rathenow qui donne encore du travail aujourd'hui.



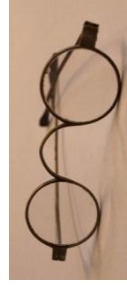
Imite „Vielschleifmaschine“



Une collection d'une valeur historique avec des pièces uniques est montrée au visiteur.
 Les applications de l'optique dans beaucoup d'appareils. Ici, vous pouvez voir l'importance de la lumière à bien des égards.
 Des petites lentilles au microscope, jusqu'aux énormes lentilles des phares.
 Des matériels très intéressants de l'exposition - tous produits à Rathenow- comme le premier objectif grand-angle d'Europe : le "Pantoscope", différents systèmes de lentilles pour les phares, les verres pour la projection en Cinémascope en 1951, une copie de la machine à meuler très célèbre de M. Duncker datant de 1801, et l'originale de la "Lunette de Duncker" fabriquée à "l'Institut industriel d'Optique Royal"
 Toutes les lunettes "Duncker" sont marquées "Duncker-Rathenau" ou "Duncker-ROIA" (Institut de l'industrie Optique Rathenow).



Pantoskop, 1865



Au musée il est possible de découvrir plus de 10000 instruments d'optiques.
 Le musée est propriétaire de la collection.
 Le musée peut mettre à disposition, des prêts d'exposition pour l'association des amis de la tradition optique à Rathenow, à d'autres musées, à des personnes privées en Allemagne, et à des pays étrangers.
 Le visiteur a la possibilité d'utiliser les objets, et de participer aux expériences.
 Toucher, expérimenter, et participer font partie de la visite.
 Demandez les offres pédagogiques du musée. Vous avez la possibilité de disposer d'un guide.